



Поддержка проектов развития  
Территорий муниципальных образований  
Ставропольского края, основанных  
на местных инициативах.

Сайт: [pmisk.ru](http://pmisk.ru)

### **Информация о Проекте поддержки местных инициатив (ППМИ) на территории муниципального образования Суворовского сельсовета Предгорного район Ставропольского края**

**Цель ППМИ:** развитие социальной инфраструктуры поселений за счет выделения на конкурсной основе субсидий из краевого бюджета на реализацию наиболее важных для небольших сельских территорий задач и проекта, инициированных населением.

#### **Задачи, решаемые в процессе реализации ППМИ:**

- Развитие социальной инфраструктуры поселений;
- Повышение эффективности расходования бюджетных средств;
- Активация участия населения в идентификации и решении местных проблем;
- Мобилизация внутренних резервов развития муниципальных образований за счет привлечения внебюджетных источников финансирования;
- Развитие навыков управления проектами для решения перспективных задач.

В Ставропольском крае успешно продолжает работать программа поддержки местных инициатив, благодаря которой жители многих сельских и городских поселений края получают возможность благоустроить территории своих поселений. Ценность данной программы заключается в том, что сами жители договариваются, какую местную проблему хотят решить в первую очередь, и вкладывают в это общее дело свои небольшие средства. Большую часть финансирования берет на себя

краевой бюджет, а также местный бюджет, принимает участие спонсоры и население, а в итоге наболевшая проблема решается.

Благодаря проекту поддержки местных инициатив то, что казалось на первый взгляд невозможным, становится реальным, решение многих актуальных проблем, которые стоят в муниципальных образованиях, зависят в первую очередь от активности жителей, и вместе мы можем сделать очень много.

В 2019 году программа местных инициатив продолжает работать. Учитывая опыт предыдущих лет, Администрация Суворовского сельсовета принимает предложение от граждан населения станицы Суворовской с 24.04.2019 по 24.05.2019 г. по вопросу отбора приоритетных направлений для участия в конкурсном отборе на 2020 год программ (проектов) поддержки местных инициатив на территории муниципального образования Суворовского сельсовета.

<b>Суворовский сельсовет</b>	8(87961) 2-69-79 Манохин Александр Петрович - заместитель главы администрации МО	суворовскийсельсовет.рф	admin-suvorovskaya@ rambler.ru	индекс 357390 Ставропольский край, Предгорный район, станция Суворовская, ул. Советская, дом 19 (здание администрации)	ст. Суворовская
------------------------------	---	-------------------------	-----------------------------------	---	-----------------

**Основные направления реализации проектов на территории муниципального образования Суворовского сельсовета.**

Организация в границах населенного пункта муниципального образования электро-, газо-снабжения населения, топливом в пределах полномочий, установленных законодательством РФ.

Организация библиотечного обслуживания жителей, комплектование и обеспечение сохранности библиотечных фондов библиотек



Обеспечение условий для развития физической культуры, школьного и массового спорта (комплексные спортивные площадки, детские спортивные городки, модернизация оборудования, установка антивандальных тренажеров и т.д.)



Создание условий для массового отдыха жителей и организация обустройства мест массового отдыха населения муниципального образования (скверы, парковые зоны), включая обеспечение свободного доступа граждан к водным объектам общего пользования и их береговым полосами



**Создание условий для организации досуга и обеспечения жителей услугами организаций культуры (ремонт объектов культуры (дома культуры, библиотеки)**



**Создание условий для обеспечения жителей услугами торговли и бытового обслуживания**



**Обеспечение первичных мер пожарной безопасности в границах населенных пунктов (ремонт помещений, оборудования)**

**Содержание мест захоронения на территории поселения**



**Организация сбора (в том числе раздельному сбору) и транспортирования твердых коммунальных отходов, обустройство контейнерных площадок**



Организация благоустройства территории (включая освещение улиц, озеленение территории, устройство пешеходных дорожек и тротуаров, размещение и содержание малых архитектурных форм)

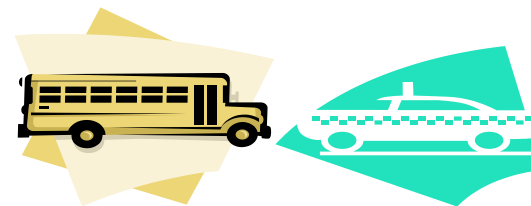


Дорожная деятельность в отношении автомобильных дорог местного значения в границах населенного пункта и обеспечение безопасности дорожного движения на них, за исключением создания и обеспечения функционирования парковок (парковочных мест), а также осуществления иных полномочий в области использования автомобильных дорог и осуществления дорожной деятельности в соответствии с законодательством Российской Федерации (вкл. обустройство автобусных остановок)

Осуществление мероприятий по обеспечению безопасности людей на водных объектах, охране их жизни и здоровья



Создание условий для развития местного традиционного народного художественного творчества, участие в сохранении, возрождении и развитии народных художественных промыслов



Создание условий для предоставления транспортных услуг жителям и организациям транспортного обслуживания жителей населенного пункта

Создание, развитие и обеспечение охраны лечебно-оздоровительных местностей и курортов местного значения



## **Внимание!!!**

**В проект не могут включаться мероприятия по строительству объектов капитального строительства муниципальной собственности и по приобретению объектов недвижимого имущества в муниципальную собственность (за исключением объектов коммунальной инфраструктуры для использования населением населенного пункта, объектов для развития физической культуры и массового спорта, обеспечению безопасности людей на водных объектах, охране их жизни и здоровья)**

### **Количество, переходящее в качество!!!**

**По одному из критериев оценки проекта (подпункт 1.1.5. пункта 1 Балльной шкалы) максимальное количество – 100 баллов поселение сможет получить, рассмотрев четыре и более проектов на собрании граждан по отбору проектов развития территории населенного пункта**

#### **Условия софинансирования проектов:**

- До 85 % средств из областного бюджета
- Не менее 10 % средства из местного бюджета
- Не менее 5 % средства за счет вкладов населения

**Особо важным критерием для получения субсидии из бюджета края является участие населения в выборе проекта, принятие участия в собрании по выбору проекта, а также участие населения, индивидуальных предпринимателей и организаций в реализации проекта.**

**Доля населения населенного пункта муниципального образования, заинтересованного в отборе проекта и доля населения, принявшего участие по отбору проекта, от общей численности населенного пункта для максимального показателя критерия оценки составит:**

- Участие населения станицы Суворовской не менее 10 %.

**Приглашаем принять активное участие по отбору проекта.**

**Не остаемся равнодушными, поддержим доброе начинание!**

**Администрация**